

MUNICÍPIO
PESODARÉGUA

Severino

AGENDA MUNICIPAL
Cultura | Desporto | Lazer

Info mail

fevereiro 2017

Q 1
Q 2
S 3
S 4
D 5
S 6
T 7
Q 8
Q 9
S 10
S 11
D 12
S 13
T 14
Q 15
Q 16
S 17
S 18
D 19
S 20
T 21
Q 22
Q 23
S 24
S 25
D 26
S 27
T 28



DE 1 FEVEREIRO A 31 MARÇO
GALERIA DE EXPOSIÇÕES DO AUDITÓRIO MUNICIPAL

COLEÇÃO DE RETRATOS DOS BENFEITORES
DA SANTA CASA DA MISERICÓRDIA DA RÉGUA



The
Greyhound
James'
Band



4 FEVEREIRO

21H30

GRANDE AUDITÓRIO

BILHETE ÚNICO 3€

MUNICIPIO
PESODAREGUA

AGENDA MUNICIPAL
Cultura | Desporto | Lazer

fevereiro 2017

Q 1
Q 2
S 3
S 4
D 5
S 6
T 7
Q 8
Q 9
S 10
S 11
D 12
S 13
T 14
Q 15
Q 16
S 17
S 18
D 19
S 20
T 21
Q 22
Q 23
S 24
S 25
D 26
S 27
T 28



CASA DOS VENTOS

TEATRO E MARIONETAS DE MANDRÁGORA

11 FEVEREIRO

GRANDE AUDITÓRIO

21H30

BILHETE ÚNICO 3€

TROVAS & CANÇÕES

ACTORES, POETAS E CANTORES

RUY DE CARVALHO

JOÃO DE CARVALHO

HENRIQUE DE CARVALHO

ANA MARTA

JOÃO CORREIA

RICARDO GAMA



18 FEVEREIRO

GRANDE AUDITÓRIO

21H30

BILHETE ÚNICO 10€

MUNICIPIO
PESODAREGUA

AGENDA MUNICIPAL
Cultura | Desporto | Lazer

fevereiro 2017

Q 1
Q 2
S 3
S 4
D 5
S 6
T 7
Q 8
Q 9
S 10
S 11
D 12
S 13
T 14
Q 15
Q 16
S 17
S 18
D 19
S 20
T 21
Q 22
Q 23
S 24
S 25
D 26
S 27
T 28



INFORMAL
CLDS3G



WORKSHOP

COMO MOTIVAR OS
NOSSOS FILHOS PARA O
SUCESSO ESCOLAR?

25
FEV
16h00

AUDITÓRIO
MUNICIPAL

PARTICIPAÇÃO GRATUITA



mais
info

facebook.com/CLDS3G.PesoRegua
facebook.com/Assoc.Pais.EE.PesoRegua
CLDS3G | Tlf: (+351) 254 320 230



ORQUESTRA DE JAZZ DO
DOURO

25 FEVEREIRO
GRANDE AUDITÓRIO
21H30
BILHETE ÚNICO 3€

AGENDA MUNICIPAL

Cultura | Desporto | Lazer

MUNICÍPIO
PESODAREGUA

fevereiro 2017

Q 1
Q 2
S 3
S 4
D 5
S 6
T 7
Q 8
Q 9
S 10
S 11
D 12
S 13
T 14
Q 15
Q 16
S 17
S 18
D 19
S 20
T 21
Q 22
Q 23
S 24
S 25
D 26
S 27
T 28



CINEMA

- | | | | |
|-----------|---------------------------|---|-------------|
| 3 | FEVEREIRO
21H30 | XXX: O REGRESSO
DE XANDER CAGE | M/12 |
| 5 | FEVEREIRO
15H00 | LA LA LAND | M/12 |
| 10 | FEVEREIRO
21H30 | FRAGMENTADO | M/12 |
| 12 | FEVEREIRO
15H00 | AS 50 SOMBRAS | M/12 |
| 17 | FEVEREIRO
21H30 | MAIS NEGRAS | M/12 |
| 19 | FEVEREIRO
15H00 | | |
| 24 | FEVEREIRO
21H30 | | |
| 26 | FEVEREIRO
15H00 | | |



Showcooking

MERCADO MUNICIPAL

NÃO
DESPERDICE
ALIMENTOS

PRIMEIRA QUARTA-FEIRA

JANEIRO
FEVEREIRO
MARÇO
ABRIL
MAIO
JUNHO
JULHO
2017

VENHA
CONHECER
AS SUGESTÕES
QUE TEMOS
PARA SI

MUNICIPIO
PESODAREGUA

AGENDA MUNICIPAL
Cultura | Desporto | Lazer

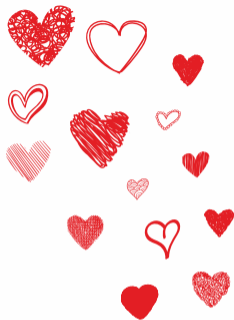


MARQUE AS SUAS LEITURAS COM PAIXÃO

De 11 a 14 de fevereiro,
leve um **livro** e
receba um **marcador**.

BM
PR

Biblioteca Municipal
do Peso da Régua



Dia de 
São Valentim

EM QUE CONSISTE?

Estágios com a duração de 9 meses, tendo em vista promover a inserção de jovens no mercado de trabalho ou a reconversão profissional de desempregados.

DESTINATÁRIOS

Desempregados inscritos nos serviços de emprego e que se encontrem numa das seguintes situações:

- Jovens com idade entre os 18 e os 30 anos, inclusive, e com uma qualificação de nível 2, 3, 4, 5, 6, 7 ou 8 do Quadro Nacional de Qualificações (QNQ);
- Com idade superior a 30 anos, desde que tenham obtido há menos de três anos uma qualificação de nível 2 ou superior, estejam à procura de novo emprego e não tenham desenvolvido atividade profissional nos 12 meses anteriores à data da seleção pelo IEFP;
- Pessoas com deficiência e incapacidade;
- Integrem família monoparental;
- Pessoas cujos cônjuges ou pessoas com quem vivam em união de facto se encontrem igualmente inscritos no IEFP como desempregados;
- Vítimas de violência doméstica;
- Ex-reclusos e aqueles que cumpram ou tenham cumprido penas ou medidas judiciais não privativas de liberdade e estejam em condições de se inserirem na vida ativa;
- Toxicodependentes em processo de recuperação.

PARA MAIS INFORMAÇÕES CONTATAR
CLDS3G OU O GABINETE DE INSERÇÃO PROFISSIONAL, NA CÂMARA MUNICIPAL DO PESO DA RÉGUA



